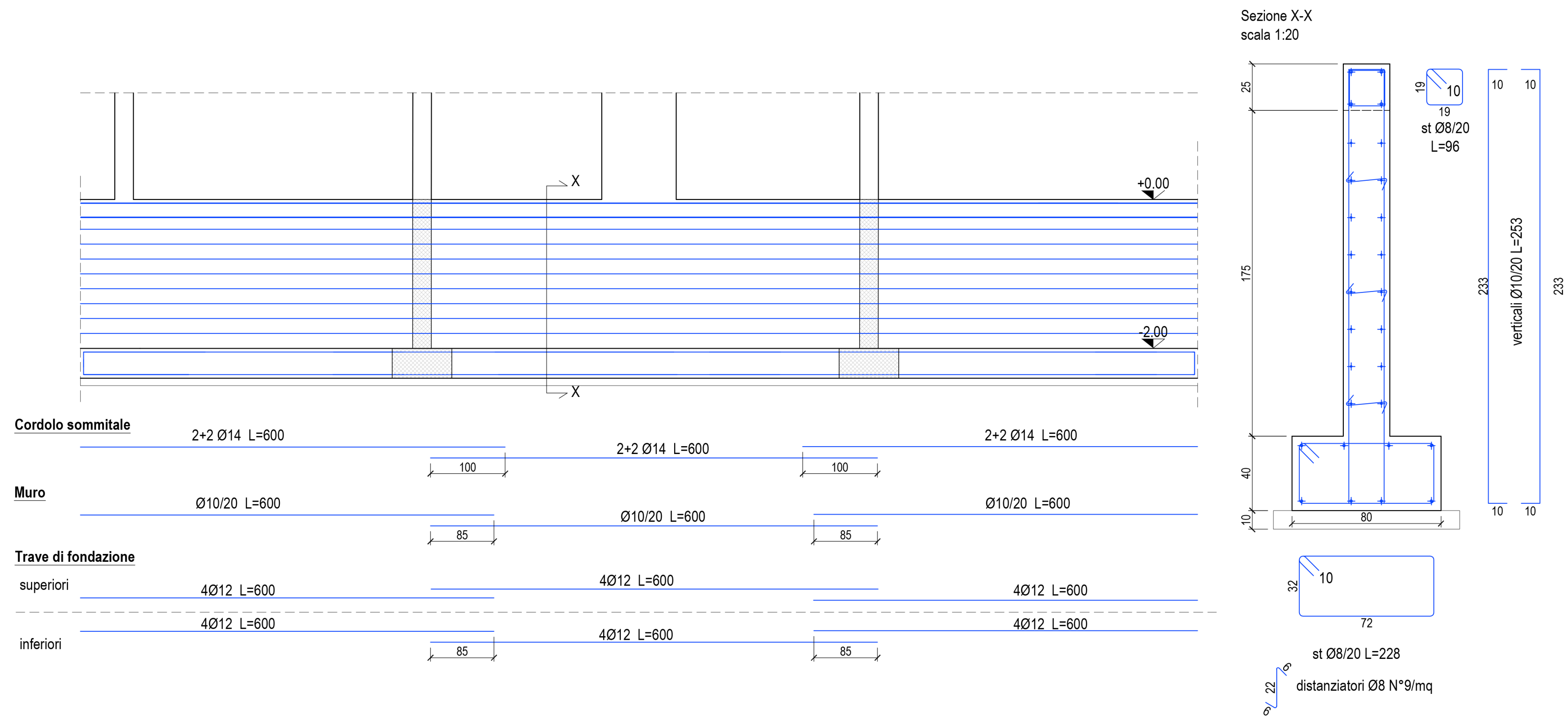
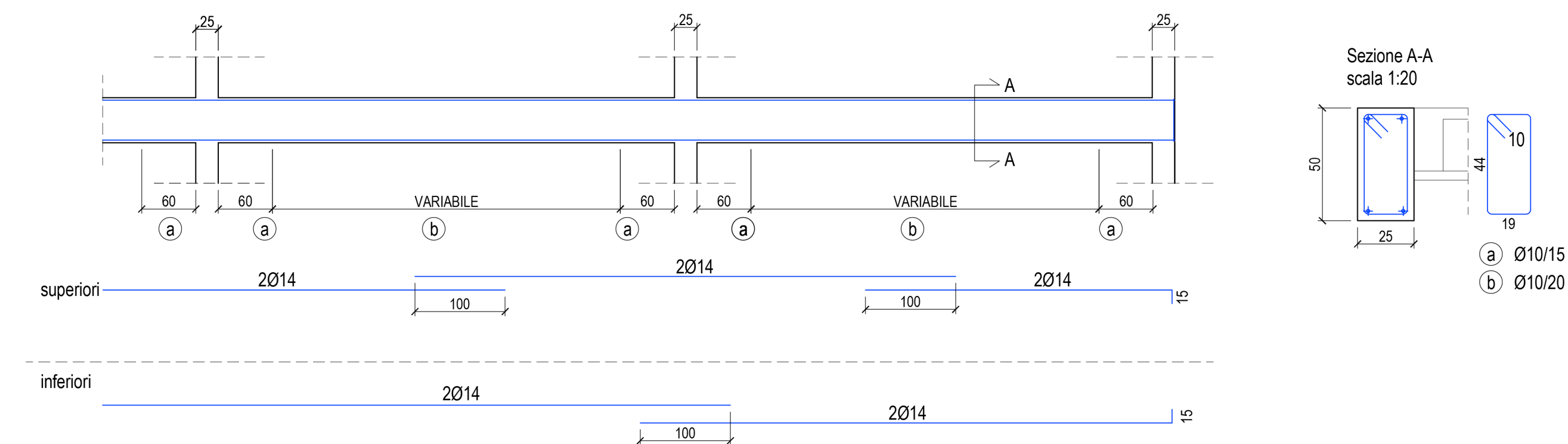


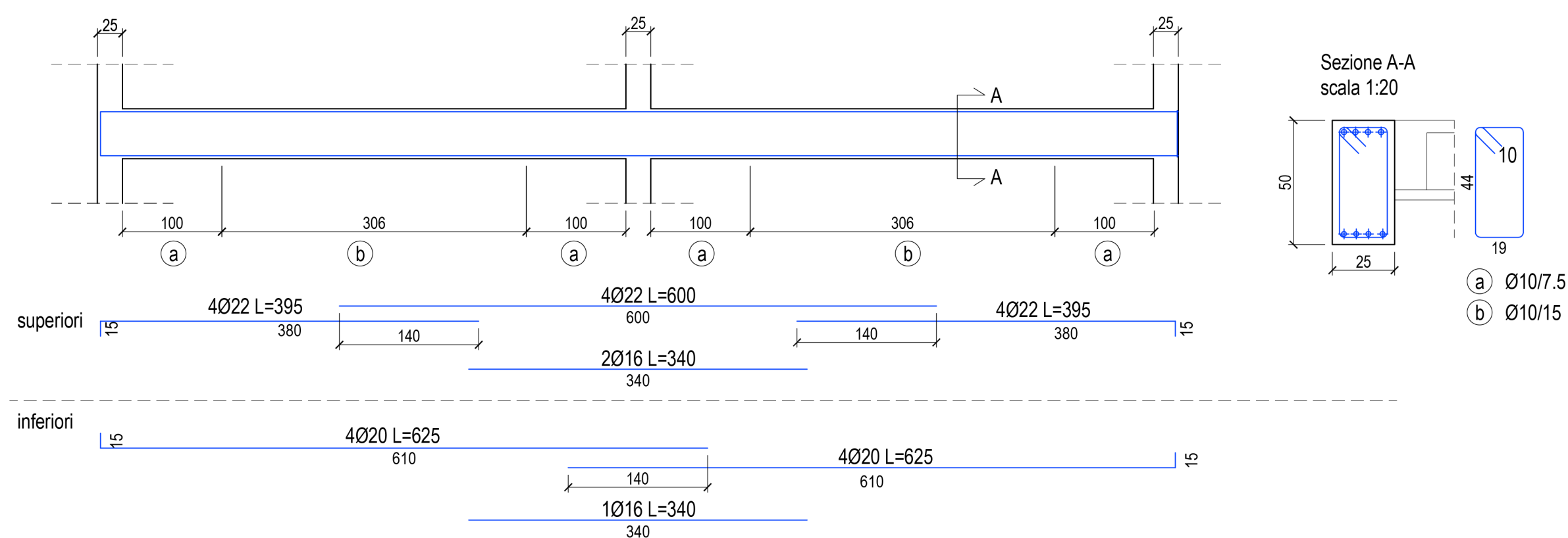
Scala 1:50



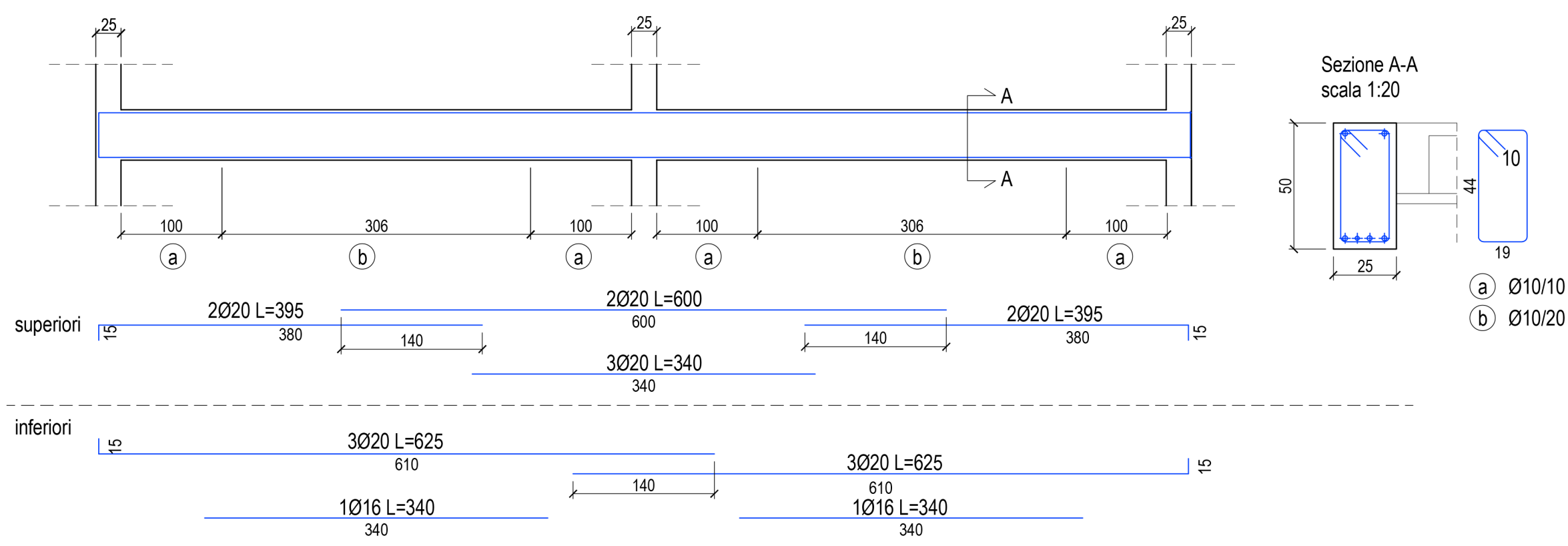
Scala 1:50



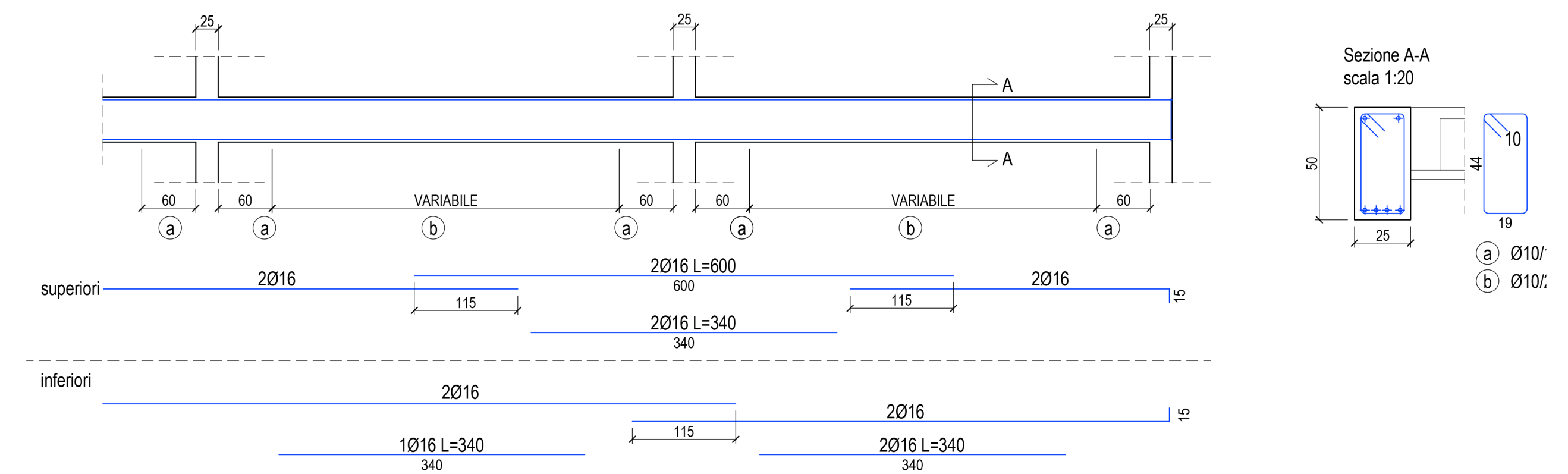
Scala 1:50



Scala 1:50



Scala 1:50



- **CALCESTRUZZO PER MAGRONE.**
Classe di resistenza
Classe di esposizione - muri, pilastri ...
- **CALCESTRUZZO PER C.A.**
Classe di resistenza
Classe di esposizione - fondazioni
Classe di consistenza allo scarico
Max rapporto acqua/cemento
Dimensione massima aggregato Ø - muri, pilastri ...

Classe di resistenza	C28/35
Classe di esposizione - muri, pilastri ...	XC1
Classe di consistenza allo scarico	S4
Max rapporto acqua/cemento	0,60
Dimensione massima aggregato Ø - muri, pilastri ...	25 mm
ACCIAIO PER C.A.	
- Classe di resistenza	B450C (f _{yk} = 450 N/mm ² ; f _{uk} = 540 N/mm ²)

1) LE MISURE E LE QUOTE RIPOSTATE VANNO VERIFICATE ALLA LUCE DELL'ESECUTIVO ARCHITETTONICO FORNITO DALLA D.LL.

2) L'APPALTATORE DEVE VERIFICARE LA RISPOSTENZA DELLE MISURE INDICATE ALLA SITUAZIONE EFFETTIVA DEL CANTIERE. QUALUNQUE VARIAZIONE DOVESSA ESSERE APPORTATA O MANIFESTARSI RISPETTO A QUANTO GI' RIPORTATO DEVE ESSERE TEMPESTIVAMENTE COMUNICATA AL PROGETTISTA ED ALLA DIREZIONE LAVORI.

3) EVENTUALI ZONE OVE LE FONDAZIONI DOVESSERO TROVARSI IN PUNTI NEI QUALI E' NECESSARIO ESEGUIRE UN RIPIEMIMENTO PER ARRIVARE ALLA QUOTA DI IMPOSTA, TALE RIPIEMIMENTO VA ESEGUITO CON MAGRONE O CALCESTRUZZO E NON CON MATERIALE INERTE O DI RISULTA DAGLI SCAVI.

4) LUNGHEZZA DI SOVRAPPOSIZIONE L_s DELLE BARRE :

$\varnothing 10 > 70 \text{ cm}$	$\varnothing 12 > 85 \text{ cm}$	$\varnothing 14 > 100 \text{ cm}$	$\varnothing 16 > 115 \text{ cm}$
----------------------------------	----------------------------------	-----------------------------------	-----------------------------------

5) IL MAGRONE SOTTOFONDAZIONE DEVE AVERE:

- SPESSORE MINIMO 10 cm
- SBORDO MINIMO DAL FILO DELLA FONDAZIONE: 10 cm

6) PROVVEDERE ALLA REALIZZAZIONE ALMENO 2 CUBETTI DI CALCESTRUZZO PER OGNI GIORNO DI GETTO. I PROVINI DOVRANNO ESSERE DI FORMA CUBICA DI DIMENSIONI 15x15x15 cm, DA REALIZZARSI MEDIANTE APPOSITA CASSAFORMA DI POLISTIROLO.

AVVERTIRE LA D. LL. ALMENO IL GIORNO PRECEDENTE AD OGNI GIORNO DI GETTO.

7) E' ASSOLUTAMENTE VIETATO AGGIUNGERE ACQUA IN CANTIERE AL CALCESTRUZZO.

PNRR, Missione 5, Componente 2, Misura 2.1, Investimento Rigenerazione Urbana

PNRR, Missione 5, Componente 2, Misura 2.1, Investimento Rigenerazione Urbana

CUP - D98I21000160001

PROGETTO DI FATTIBILITA' TECNICO ECONOMICA AVANZATA

Comune di Bovisio Masciago (MB)

Localizzazione intervento: Via Europa

Piazza Biraghi 3 - 20813 Bovisio Masciago (MB)
Pec: comunebovisiomasciago@cert.legalmail.it
mail.protocollo@comune.bovisiomasciago.mb.it
Tel. 3903625111 - Fax 390362558720
P.IVA 00767730963

Codice Fiscale 03959350152



FINANZIATO DALL'UNIONE EUROPEA

NEXT GENERATION EU

Studio di progettazione

Progettisti: Arch. Giorgio Vezzoli

A31 ELABORATO STRUTTURALE
DETTAGLI EDIFICIO A

Data: 30.01.2023 | rev.02

